

**ALLOC<sup>®</sup>**  
*Floors for living*

NAJMOCNIEJSZE PODŁOGI NA ŚWIECIE

# Zapraszamy do świata Alloc



Wybierając podłogę, wybierasz nie tylko kolor i strukturę panela, ale także odpowiedni dla siebie styl i atmosferę wnętrza.

Alloc produkuje najwyższej jakości podłogi w technologii HPL (High Pressure Laminate), o oryginalnych wzorach i niezwykłej trwałości. Aluminiowy zamek, wbudowany podkład SilentSystem, wyjątkowa odporność na wodę, bogata kolorystyka i różnorodność wykończenia powierzchni sprawiają, że podłogi firmy Alloc są często rekomendowane przez architektów, przy urządzeniu wnętrz mieszkalnych, jak i przestrzeni komercyjnych.

## SPIS TREŚCI

Dlaczego panele laminowane HPL?	4
Nowa kolekcja Grand Avenue	6
Panele laminowane Grand Avenue	8
Panele laminowane Original	10



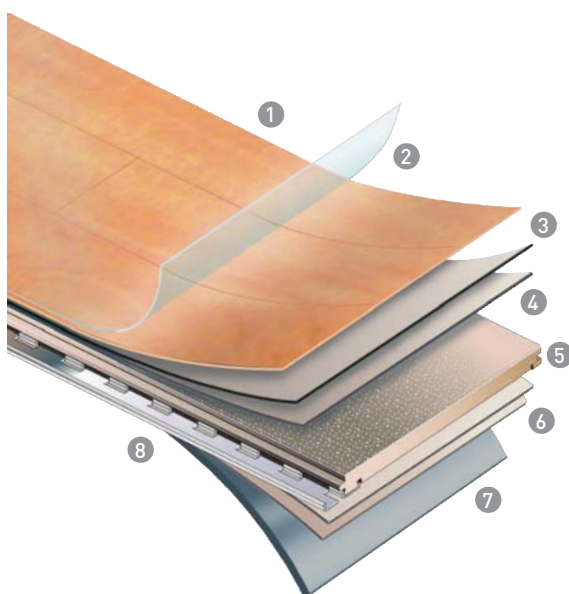


Dąb Elegant Naturalny 62001238

# Dlaczego panele laminowane HPL?

To co sprawia, że panele laminowane Alloc są tak wyjątkowe, to przede wszystkim wysokociśnieniowy laminat HPL, ultra wytrzymały aluminiowy zamek mocujący, który zapewnia silne, szczelne złącze oraz podkład wyciszający, zawarty w cenie, stanowiący integralną część każdego panela. SilentSystem maksymalnie redukuje odgłosy chodzenia czy spadających przedmiotów co sprawia, że użytkowanie podłogi jest wyjątkowo komfortowe i ciche.

Laminat HPL wytwarzany jest pod wysokim ciśnieniem co powoduje, że podłogi te są ekstremalnie trwałe. Panele są także bardziej odporne na wilgoć, roztwory alkaliczne, żar z papierosów oraz uderzenia i zadrapania.



1. Laminat HPL: klasa ścieralności AC6/34
2. Papier dekoracyjny
3. Impregnowany papier: Kraft – 2 warstwy
4. Wodoodporna płyta nośna o wysokiej gęstości
5. Impregnowane krawędzie
6. Warstwa przeciwpękna
7. Podkład wyciszający: SilentSystem
8. Połączenie: aluminiowy zamek ALU



Dodatkowym atutem jest niezwykle prosta instalacja dzięki wyjątkowemu systemowi mocującemu. Bardzo mocne połączenie pomiędzy panelami pozwala na ułożenie pomieszczenia o wymiarach 15 x 15 m (225 m<sup>2</sup>) bez użycia listwy dylatacyjnej, co znacząco wyróżnia panele Alloc na tle konkurencyjnych produktów.





OMER. BIERES  
ANDER GHINSTE

BURGERS  
• LOUIS (CHEESE) €13.00  
• TEXAS CHICKEN €13.00  
• ROCK FISH (COD, FRESH TARTARE) €15.00  
• MISS SARATENO (BACON EGG) €14.00  
• GRIMALDI (PESCI, PARMESAN) €14.00  
• JAMAICAN LOVE (SPICY) €14.00  
• SUNNY VEGGIE BURGER €14.00  
IF YOU LIKE SOME CHANGES ON YOUR BURGER, PLEASE ASK YOUR WAITER!  
\* SUGGESTION \*  
@ EL TORRO €15.00  
BEEF CHILI CHEESE, FRIED ONIONS WITH HERBES ANDALOUSE SAUCE  
\* SPECIAL \*  
RED WINE  
MARRONNE  
CAPE BLU  
BOYA RED

FOODSHOTS  
• OLIVAS (IT) €5.00  
• CHICKEN NUGGETS (USA) €10.00  
• FETA + TARHINA (GR) €10.00  
• HUMMUS (LB) €10.00  
• SPICY MEATBALLS (THA) €1.00  
• MINI PIZZA (IT) €13.00  
• SPRING ROLLS (VNM) €14.00  
• PLATEAU DE FROMAGE (FR) €14.00  
• PATE D'AUVERGNE (FR) €14.00  
• JAMON IBERICO PURA BELLOTTA (ESP) €18.00  
• FOIE GRAS TOAST (FR) €20.00  
• CHARCUTERIA ESPAÑOLA (ESP) €28.00

JULES B  
NEW!!  
RUCOLA  
8 HOME



JULES BAR



Panele laminowane HPL to najmocniejsze i najbardziej wytrzymałe podłogi laminowane na świecie. Łącząc piękno, estetykę oraz wytrzymałość na zużycie, podłogi Alloc nadają się do użycia w miejscach o natężonym ruchu takich jak: hotele, restauracje, sklepy, biura czy nawet lotniska.

Potsdamer 62001023

# Grand Avenue

## NOWOŚĆ

Panele laminowane XXL z kolekcji **Grand Avenue** o wyjątkowej długości ponad 240 cm oraz 24 cm szerokości, z aluminiowym zamkiem nowej generacji, nadadzą każdemu wnętrzu spektakularny efekt elegancji i niesamowitej przestrzeni. Ta wzbogacona o nowe dekory kolekcja, produkowana w technologii HPL, o bardzo wysokiej odporności na wilgoć, gdzie absorpcja wody jest zredukowana do absolutnego minimum doskonale znajduje swoje zastosowanie w budynkach użytku publicznego jak również mieszkalnego.

Wszędzie tam gdzie mamy do czynienia z dużą powierzchnią: salon połączony z kuchnią czy przestronny korytarz, panele z kolekcji Grand Avenue będą idealnym rozwiązaniem.

**100  
LAT**  
GWARANCJI  
DOMOWEJ

### Gwarancja domowa obejmuje:

- blaknięcie
- integralność złączy
- odporność na plamy
- odporność na wilgoć
- odporność na zużycie materiału

**10  
LAT**  
GWARANCJI  
PUBLICZNEJ

### Gwarancja publiczna

W przypadku projektów komercyjnych o dużym natężeniu ruchu, gwarancja wynosi nawet 10 lat.







Magnificent Mile 62001044

# ALLOC®

## Grand Avenue

- długość: 2410 mm
- szerokość: 241 mm
- grubość: 10,3 mm
- opakowanie: 4 panele (2,323 m<sup>2</sup>)



listwa przysięciana



listwa dylatacyjna

WS - naturalna struktura drewna, WV4 - czterostronna fuga, OT - matowy efekt olejowania, B - efekt szczotkowania

KLASA  
**AC6**  
/ 34

LAMINAT  
**HPL**

ZAMEK  
**ALU**  
NOWEJ GENERACJI

ROZMIAR  
**XXL**

**SILENT**  
SYSTEM

KOMPATYBILNE Z  
OGRZEWANIEM  
PODŁOGOWYM

**100**  
LAT  
GWARANCJI  
DOMOWEJ

**10**  
LAT  
GWARANCJI  
PUBLICZNEJ

nowość PANELE LAMINOWANE HPL



**Broadway**

Nr artykułu: 62000563  
• WS, WV4, OT



**Champs Elysées**

Nr artykułu: 62000559  
• WS, WV4, OT



**Embassy Row**

Nr artykułu: 62001084  
• WS, OT



**Ku Damm**

Nr artykułu: 62000562  
• WS, WV4, OT



**Nyhavn**

Nr artykułu: 62001083  
• B, WV4



**Penny Lane**

Nr artykułu: 62000565  
• WS, WV4, OT



**Rodeo Drive**

Nr artykułu: 62000566  
• WS, WV4, OT



**Via Vento**

Nr artykułu: 62000567  
• WS, WV4, OT



**Madison Avenue**

Nr artykułu: 62000568  
• WS, WV4





La Rambla

Nr artykułu: 62000578  
• B, WW4

# ALLOC®

## Original

- długość: 1207 mm
- szerokość: 198 mm
- grubość: 9 + 2 mm
- opakowanie: 8 paneli (1,9119 m<sup>2</sup>)



WS - naturalna struktura drewna, B - efekt szczerkowania, WW - dwustronna fuga, WW4 - czterostronna fuga, SD - deska pokładowa, OT - matowy efekt olejowania, S - satyna

KLASA  
**AC6**  
/ 34

LAMINAT  
**HPL**

ZAMEK  
**ALU**

SILENT  
SYSTEM

**AQUA  
RESIST**

KOMPATYBILNE Z  
OGRZEWANIEM  
PODŁOGOWYM

**100  
LAT**  
GWARANCJI  
DOMOWEJ

**10  
LAT**  
GWARANCJI  
PUBLICZNEJ

PANELE LAMINOWANE HPL



**Dąb Biały**  
Deska Pokładowa

Nr artykułu: 62001396  
• WS, OT



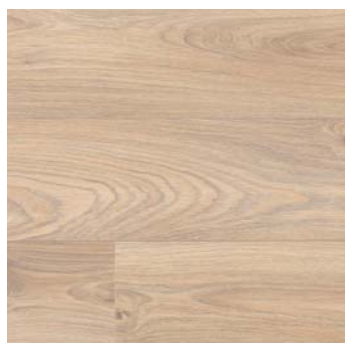
**Dąb Bergen**  
Deska Pokładowa

Nr artykułu: 62001374  
• B



**Jesion Jan Mayen**

Nr artykułu: 62001376  
• WS, WW



**Dąb Kanion Jasny**

Nr artykułu: 62001358  
• WS, WW, OT



**Dąb Jasny**  
Deska Pokładowa

Nr artykułu: 62001356  
• WS, OT, SD



**Doussie**  
Deska Pokładowa

Nr artykułu: 62001393  
• OT



**Dąb Voss**

Nr artykułu: 62001398  
• B, WS



**Sosna Rocca di Papa**

Nr artykułu: 62001383  
• WS, OT, WW4



**Dąb Trondheim**

Nr artykułu: 62001419  
• WS, WW





Dąb Jacinta 62001399

# ALLOC®

## Original

- długość: 1207 mm
- szerokość: 198 mm
- grubość: 9 + 2 mm
- opakowanie: 8 paneli (1,9119 m<sup>2</sup>)



WS - naturalna struktura drewna, B - efekt szczerotkowania, WV - dwustronna fuga, WW4 - czterostronna fuga, SD - deska pokładowa, OT - matowy efekt olejowania, S - satyna

KLASA  
**AC6**  
/ 34

LAMINAT  
**HPL**

ZAMEK  
**ALU**

SILENT  
SYSTEM

**AQUA  
RESIST**

KOMPATYBILNE Z  
OGRZEWANIEM  
PODŁOGOWYM

**100  
LAT**  
GWARANCJI  
DOMOWEJ

**10  
LAT**  
GWARANCJI  
PUBLICZNEJ

PANELE LAMINOWANE HPL



**Dąb Anegada**

Nr artykułu: 62001402  
• B, WV



**Dąb Bond**

Nr artykułu: 62001380  
• WS, OT, WV



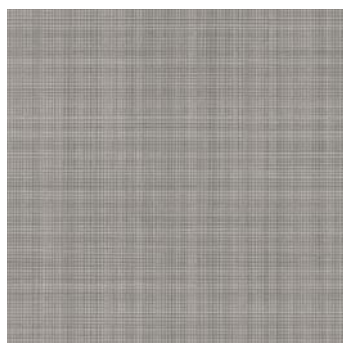
**Dąb Wędzony**

Nr artykułu: 62001390  
• WS, OT



**Dąb Biały**

Nr artykułu: 62001359  
• OT



**Art Deco**

Nr artykułu: 62001377  
• B, WV



**Dąb Lista**

Nr artykułu: 62001386  
• WS



**Dąb Elegant Szary**

Nr artykułu: 62001352  
• WV, OT



**Dąb Oslo**

Nr artykułu: 62001382  
• WS, WV, OT



**Dąb Srebrny**

Nr artykułu: 62001397  
• WS, OT





Magnificent Mile 62001044



# ALLOC®

## Original

- długość: 1207 mm
- szerokość: 198 mm
- grubość: 9 + 2 mm
- opakowanie: 8 paneli (1,9119 m<sup>2</sup>)



WS - naturalna struktura drewna, B - efekt szcztokowania, WW - dwustronna fuga, WW4 - czterostronna fuga, SD - deska pokładowa, OT - matowy efekt olejowania, S - satyna

KLASA  
**AC6**  
/ 34

LAMINAT  
**HPL**

ZAMEK  
**ALU**

SILENT  
SYSTEM

**AQUA  
RESIST**

KOMPATYBILNE Z  
OGRZEWANIEM  
PODŁOGOWYM

**100  
LAT**  
GWARANCJI  
DOMOWEJ

**10  
LAT**  
GWARANCJI  
PUBLICZNEJ

PANELE LAMINOWANE HPL



Dąb Jacinta

Nr artykułu: 62001399  
• B, WW



Dąb Beverly

Nr artykułu: 62001400  
• B, WW



Dąb Kopenhaga

Nr artykułu: 62001353  
• WS, WW, OT



Dąb Wiosenny

Nr artykułu: 62001357  
• WS, WW, OT



Dąb Skagen

Nr artykułu: 62001385  
• OT



Jesion Biały

Nr artykułu: 62001394  
• OT



Sosna Biała

Nr artykułu: 62001354  
• WS, WW4, OT



Wiąz Chicago

Nr artykułu: 62001361  
• WS, OT, WW



Jesion Bogstad

Nr artykułu: 62001375  
• WS, OT



Sosna Biała 62001354

# ALLOC®

## Original

- długość: 1207 mm
- szerokość: 198 mm
- grubość: 9 + 2 mm
- opakowanie: 8 paneli (1,9119 m<sup>2</sup>)



KLASA  
**AC6**  
/ 34

LAMINAT  
**HPL**

ZAMEK  
**ALU**

SILENT  
SYSTEM

AQUA  
RESIST

KOMPATYBILNE Z  
OGRZEWANIEM  
PODŁOGOWYM

**100**  
LAT  
GWARANCJI  
DOMOWEJ

**10**  
LAT  
GWARANCJI  
PUBLICZNEJ

WS - naturalna struktura drewna, B - efekt szczerkowania, WV - dwustronna fuga, WV4 - czterostronna fuga, SD - deska pokładowa, OT - matowy efekt olejowania, S - satyna

PANELE LAMINOWANE HPL



Jesion Mimosa

Nr artykułu: 62001395  
• OT



Dąb Berlin

Nr artykułu: 62001420  
• WS



Dąb Jasny

Nr artykułu: 62001355  
• WS, WV, OT



Dąb Kalmar

Nr artykułu: 62001372  
• S, OT



Dąb Malta

Nr artykułu: 62001401  
• B, WV



Sosna Castillo

Nr artykułu: 62001387  
• WS, OT, WV4



Dąb Volare

Nr artykułu: 62001392  
• WS, OT



Dąb Manhattan

Nr artykułu: 62001360  
• WS, OT, WV



Hollywood & Vine

Nr artykułu: 62001381  
• WS, WV, OT





Dąb Jasny 62001355

# ALLOC®

## Original

- długość: 1207 mm
- szerokość: 198 mm
- grubość: 9 + 2 mm
- opakowanie: 8 paneli (1,9119 m<sup>2</sup>)



WS - naturalna struktura drewna, B - efekt szczotkowania, WV - dwustronna fuga, WV4 - czterostronna fuga, SD - deska pokładowa, OT - matowy efekt olejowania, S - satyna

KLASA  
**AC6**  
/ 34

LAMINAT  
**HPL**

ZAMEK  
**ALU**

SILENT  
SYSTEM

**AQUA  
RESIST**

KOMPATYBILNE Z  
OGRZEWANIEM  
PODŁOGOWYM

**100  
LAT**  
GWARANCJI  
DOMOWEJ

**10  
LAT**  
GWARANCJI  
PUBLICZNEJ

PANELE LAMINOWANE HPL



Fly me to the moon

Nr artykułu: 62001379  
• OT



Wiąz Sienna

Nr artykułu: 62001403  
• WS, WV, OT



Dąb Oleander

Nr artykułu: 62001389  
• WS, OT



Coctails & Dreams

Nr artykułu: 62001378  
• WS, OT, WV



Hasta la Vista

Nr artykułu: 62001404



Dąb Naturalny

Nr artykułu: 62001391  
• WS, OT



Dąb Elegant Naturalny

Nr artykułu: 62001238  
• WS, WV, OT



Dąb Biały

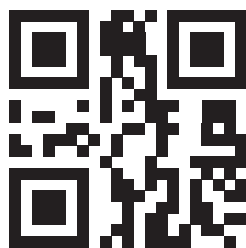
Nr artykułu: 62001384  
• OT





Dąb Biały 62001359

Najmocniejsze podłogi na świecie  
prosto z Norwegii



[www.alloc.pl](http://www.alloc.pl)

Dystrybutor Generalny Polska:



**Nobless Polska**  
Sierosław, ul. Skrajna 3B  
62-080 Tarnowo Podgórne  
tel. +48 61 84 53 900  
e-mail: [info@nobless.pl](mailto:info@nobless.pl)  
[www.nobless.pl](http://www.nobless.pl)